



40. Bundeswandertage Im Laacher-See-Gebiet

*Reizvolle Vielfalt —
eine Region mit vielen Gesichtern*

Das Laacher-See-Gebiet ist Teil des nationalen Geoparks VULKANLAND EIFEL. Vulkanische Erscheinungsformen wie Maare, Schlackenkegel, Lavaströme und sprudelnde Quellen prägen das Landschaftsbild und zeigen noch ursprüngliche Natur. Ein weiteres Gesicht dieser Kulturlandschaft sind zahlreiche Burgen, Klosteranlagen, alte Stollen und Bergwerke sowie Kultstätten die bis in die Zeit der Kelten zurück reichen.

Unter fachkundiger Begleitung werden ausgesuchte Landschaftsfenster für die Wandergruppen geöffnet und erläutert.

Entsprechend den individuellen Anforderungen der Teilnehmer bieten wir täglich drei unterschiedliche Wanderungen an. Wie gewohnt kann aus den Wanderangeboten mit Streckenlängen 4 – 6 km, bzw. 2 – 14 km sowie einem Angebot von ca. 20 km ein persönlicher Favorit gewählt werden. Kulturangebote in den Abendstunden als auch ein Tagesbesuch der Stadt Koblenz mit einer Stadtführung sind vorgesehen.



Naturfreundehaus Laacherseehaus

... unser Haus ...

- liegt 320 m über NN, am südlichen Rand innerhalb des größten Naturschutzgebietes in Rheinland-Pfalz
- steht am Fuße des Thelenberges, einem knapp 180.000 Jahre alten Schlackenkegel im jüngsten Vulkanfeld der Osteifel
- hat viel „einzigartiges Drumherum“

Zimmerausstattung

Das Laacherseehaus wurde 1927 erbaut und ständig baulich erweitert. 2015 wurde der Seminartrakt in Betrieb genommen. 17 Zimmer verfügen über einen eigenen Sanitärbereich. Weitere 16 Zimmer sind mit Waschgelegenheit ausgestattet. Unweit der Zimmer stehen dem Gast zentral zugängliche Bäder und WC-Anlagen zur Verfügung.

Das über fünf Hektar große Außengelände bietet hinreichend Platz zum Verweilen an.

Das Speisenangebot im Hause ist saisonal und regional ausgerichtet. Individuelle Besonderheiten im Rahmen der Verpflegung werden berücksichtigt. (Bitte unbedingt bei der Anmeldung angeben!)



Das Wanderprogramm

Traumfjade im Rhein-Mosel-Eifel-Land

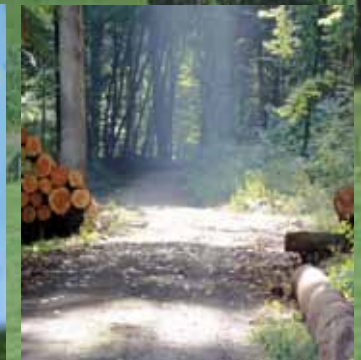
Ein Netz von Traumfjaden durchzieht die Region und lädt ein, die herrliche Landschaft mit ihren reichen Naturdenkmälern und kulturellen Schönheiten zu entdecken. Aus 26 Rundwanderwegen und 10 Spazierwanderwegen haben wir die schönsten Routen ausgewählt und sie in unser Wanderangebot aufgenommen.

Liebliche Eifel

Goldblühende Ginstersträucher, Wacholderheiden und violette Heideflächen durchziehen die Landschaft. Die Wege führen entlang romantischer Bachläufe, durch stille Wälder und fruchtbare Auen. Malerische Schlösser und eindrucksvolle Burgruinen wecken den Entdeckersinn und bieten Sehens- und Staunenswerte aus verschiedenen Epochen.

Durch das Vulkanland

Einst von glühender Lava bedeckt, ist die Osteifel heute ein grünes und fruchtbares Land. Eine Vielzahl spitzer Bergkegel, geologische Formationen besonderer Art und der Laacher See sind die Zeugnisse der ursprünglichen Vulkanlandschaft.





Anmeldung

NaturFreunde Deutschlands e.V.
Eveline Steller
Warschauer Str. 58a/59a D-10243 Berlin
Tel. 030/297732-63, Fax 030/297732-80
E-Mail: steller@naturfreunde.de

Anmeldeschluss: 01.05.2019

Teilnehmerbetrag:

Der Teilnehmerbeitrag ist nach Anmelde-
schluss mit dem Erhalt der Veranstaltungs-
bestätigung auf das Konto der NaturFreunde
Deutschlands zu überweisen.
IBAN: DE32 6602 0500 0008 7070 00
BIC: BFSWDE33KRL
Verwendungszweck: BWT 2019

Anreise nachhaltig sanft

IC-Station Bahnhof Andernach,
dann RB 12428 bis Bahnhof Mendig,
danach Fußweg vom Bahnhof Mendig
zum Haus (2,1 km). Gepäcktransport
übernehmen wir gerne für Euch.
Örtliche Busunternehmen bieten preisgünstig
Sammeltransportfahrten zum Laacherseehaus an.

Anreisebeschreibung für PKW

Autobahn A 61 Ausfahrt Mendig, danach
rechts ab die L113 in Richtung Maria Laach,
dann nach 900 m links über die Zufahrt zum
Haus (GPS-Daten: Breite 50°23'35" Länge 7°15'55")

Ausrichter: NaturFreunde Deutschlands
Landesverband NRW e.V.
Leitung: Michael Lindow
Landeshäuserreferent

Preise

Unterbringung pro Person mit Nasszelle

Seminargebäude
im Einzelzimmer 595,00 € *
im Doppelzimmer 545,00 € *
im Dreibettzimmer 500,00 € *

Haupthaus
im Einzelzimmer 500,00 € *
im Doppelzimmer 450,00 € *

Unterbringung pro Person ohne Nasszelle

Haupthaus
im Einzelzimmer 450,00 € *
im Doppelzimmer 400,00 € *
im Mehrbettzimmer 370,00 € *

Im Preis enthalten:

Übernachtung in der entsprechenden Kategorie
7 x reichhaltiges Frühstücksbuffet
7 x kalt-warmes Abendbuffet
6 x Lunchpaket
Alle Bustransfers zu den Wanderungen und die
Fahrt nach Koblenz
Eintritte und Führungen
* NF-Mitgliederpreis; Nichtmitglieder zzgl. 80,00 €

Wir empfehlen den Abschluss einer
Reiserücktrittversicherung.

Die Teilnehmerkosten sind nach Erhalt der
Veranstaltungsbestätigung mit Zahlungsauffor-
derung, jedoch spätestens 14 Tage vor Beginn
der Bundeswandertage auf das Konto der
NaturFreunde Deutschlands einzuzahlen.
Bei Nichtzahlung verfällt der Anspruch auf
Teilnahme. Bei Rücktritt ab 20 Tage vor Veran-
staltungsbeginn wird eine Verwaltungsgebühr
von 50 € fällig, zuzüglich anfallender Storno-
kosten laut AGB der Unterkunft.

Ausgangspunkt aller geführten Wanderungen

Naturfreundehaus Laacherseehaus
Laacher-See-Straße 17 D - 56743 Mendig/Osteifel
Telefon: 02652/4777 Telefax: 02652/2282
E-mail: laacherseehaus@t-online.de
Internet: www.laacherseehaus.de

40. Bundeswandertage 15.06. - 22.06. 2019 in der Osteifel

Ausgangspunkt der geführten Wanderungen
ist das Naturfreundehaus Laacherseehaus



... kennst Du das Land
wo selbst auch die Steine
schwimmen können ...

